

# Jaaroverzicht



2022



## In 2022...



Verwelkomden we **33 nieuwe collega's** POH-GGZ (Jeugd).



Bestaat het team van Praktijksteun uit **162 zorgprofessionals**.



Is **1 nieuwe collega** gestart als POH Ouderenzorg.



Werkten we samen met **197 huisartsenpraktijken**.

# Deskundigheidsbevordering

## Scholingen



**62 scholingen** werden fysiek en/of online georganiseerd en deze werden gemiddeld beoordeeld **met een 8**.

### De best bezochte fysieke scholingen waren:

- EFT (Emotional Freedom Techniques)
- Praktijkgericht werken met hooggevoeligheid (blended scholing)
- Basisprincipes systemisch werken
- Preventie en vroeginterventie bij eetstoornissen
- Autisme in de huisartsenpraktijk

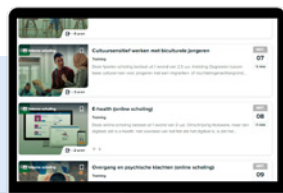
“

“Veel goede informatie, met praktische oefeningen. Direct in de praktijk toe te passen. Zeker ook geschikt voor volwassenenzorg.”

*Deelnemer van de scholing 'Rouw bij jongeren en jongvolwassenen (blended scholing)'*



”



Op Praktijksteun Academy werd ruim **5.600 keer** ingelogd. In 2022 is er ruim **90 uur** aan videocontent bekeken en zijn er **174 online trainingen** volledig afgerond.

## Congres voor de POH-GGZ



Er waren **171 deelnemers** aanwezig. **99%** heeft aangegeven zich de volgende keer weer aan te willen melden voor het congres. Bekijk [hier](#) de aftermovie!

“

“Ik heb het als een super congres ervaren. Echt de moeite waard. Alles klopte, de inhoud, de sfeer, het gebouw, de bereikbaarheid, de sprekers, en natuurlijk het mooie weer waardoor we ook nog naar buiten konden.”

*Deelnemer congres*

”

### Intervisie

- 256 intervisiebijeenkomsten zijn door ons georganiseerd
- 31 intervisiegroepen

### Coaching

- 27 coachingstrajecten zijn gestart

## Samenwerking

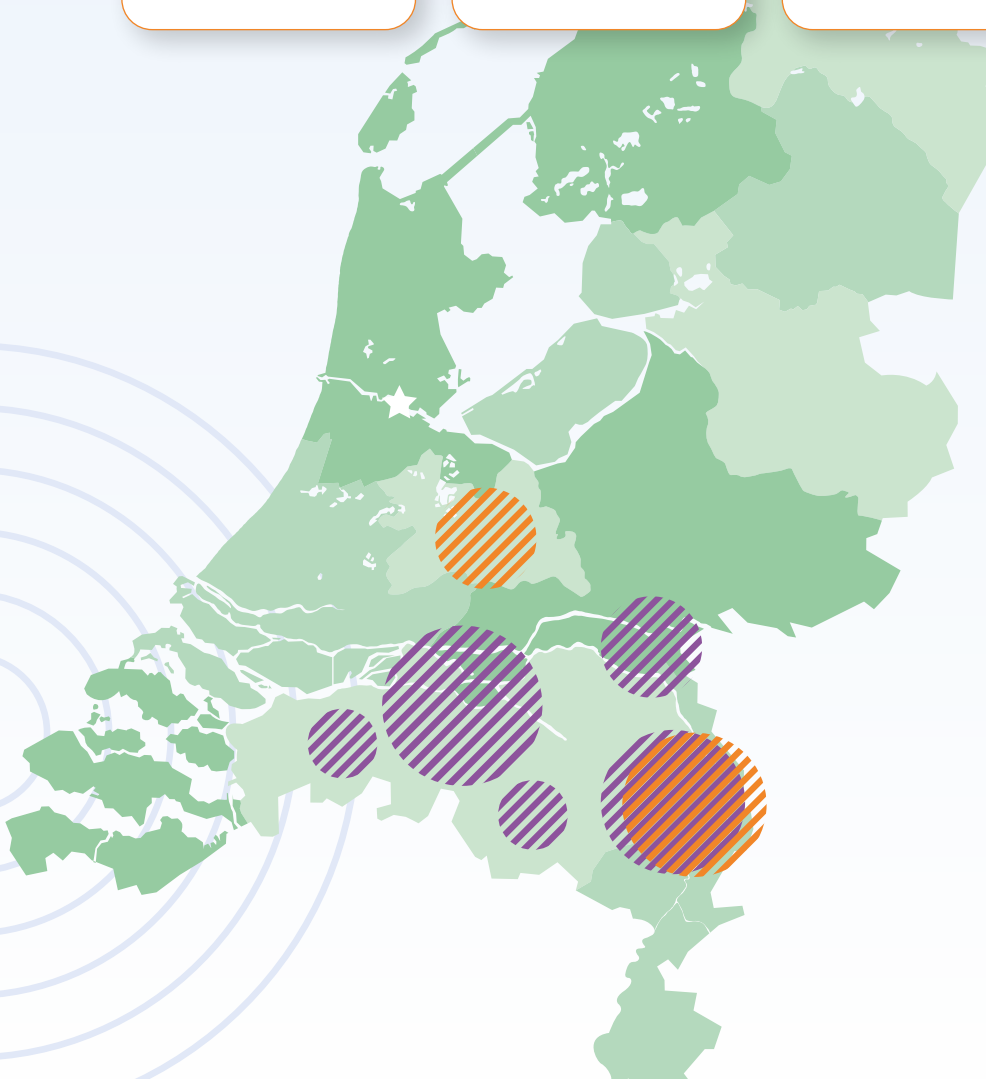


In 2022 zijn we een **samenwerking** in de regio Utrecht gestart met Huisartsen Utrecht Stad (HUS).



**30 POH-GGZ in Utrecht** maakten gebruik van ons kwaliteitskader.

Verder werkten we samen met:



In deze regio's zijn we actief:

### ■ Inzet POH-GGZ

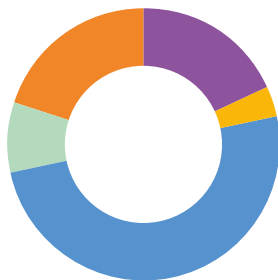
- Noord-Limburg
- Regio Nijmegen
- Midden-Brabant
- West-Brabant
- Regio Oosterhout
- Regio Eindhoven

### ■ Aanbieden Kwaliteitskader

- Noord-Limburg
- Utrecht

## Consultatie

Consultatie is **1.636 keer** ingezet door onze POH-GGZ.



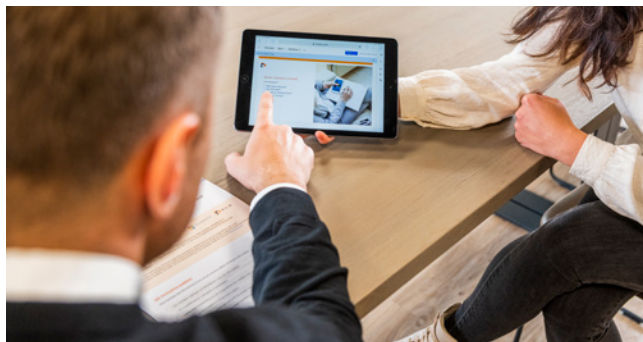
1-op-1	297
Meekijk	61
Telefonisch	815
E-mail	140
Casuïstiek (kernteams)	323

## E-health

Bij Praktijksteun werken we met de regionale e-healthplatformen van Evie.



In 2022 waren **174 zorgprofessionals** van Praktijksteun actief op het e-healthplatform van Evie, waarvan in 2022 **40 POH-GGZ** voor het eerst zijn gestart met Evie.



In 2022 zijn samen met een POH-GGZ van Praktijksteun **4.361 patiënten** gestart met e-health van Evie.

## Contactmomenten met patiënten

**165.918** contactmomenten met patiënten hebben plaatsgevonden.



### Meest voorkomende diagnoses:

- Stress & overbelasting
- Stemningsklachten
- Angstklachten

## Groepsbijeenkomsten 'Denktank GGZ'

We organiseerden met twee groepen huisartsen en twee groepen POH-GGZ bijeenkomsten om met elkaar te spreken over wat de huisartsenzorg zelf kan doen om een bijdrage te leveren aan de 'problemen' binnen de GGZ.



## Tevredenheid

### Hulpverlening POH-GGZ Jeugd

De hulpverlening van de POH-GGZ Jeugd werd door jongeren uit Midden-Brabant gemiddeld beoordeeld **met een 8,5.**

“

“Ik vind het super fijn om naar de POH-GGZ Jeugd toe te gaan. Ze heeft rust, luistert goed en geeft mij het juiste advies wat ik nodig heb.”

”

Lees [hier](#) het artikel met de **vijf geleerde lessen** van de POH-GGZ Jeugd.



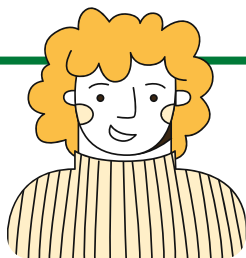
### Dienstverlening Praktijksteun

Gemiddelde beoordeling vanuit huisartsen:

8

“

“Ik word gezien en gehoord door Praktijksteun. Er is veel ruimte voor overleg en ik kan en mag meedenken. Fijne werkgever!”



“Praktijksteun is als organisatie een erg fijne plek om te werken. Ik voel de waardering en ik sta achter de waarden die de organisatie nastreeft, het past ook zeker bij mijn eigen waarden en hoe ik naar de zorg kijk.”

”

### Praktijksteun als werkgever

Gemiddelde beoordeling:

8

### Vragen over dit overzicht?

info@praktijksteun.nl | 088 2013 820 | www.praktijksteun.nl

